

# Carnet de découverte

## Le Loup gris

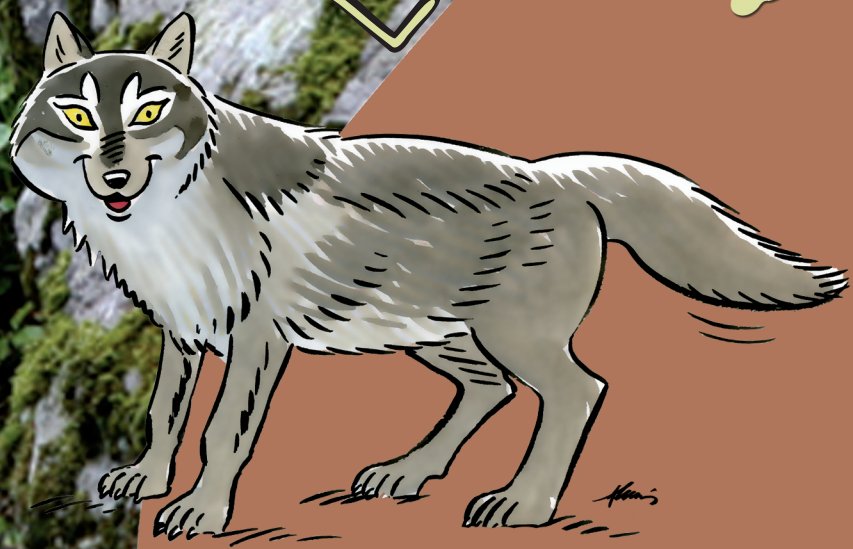
Mon NOM : .....

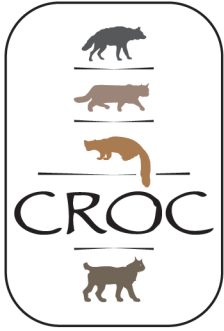
Mon Prénom : .....

Ma Classe : .....



Le Loup gris





Carnet découverte « Le Loup gris »  
Destiné aux enfants de 3 à 6 ans  
© CROC 2014-2015  
Conception : M. Papin et E. Germain

Ce carnet découverte a été élaboré avec le soutien financier de :



MASSIF DES VOSGES



La Région  
**Lorraine**



# Carnet découverte Sur la piste du Loup gris...

**Bonjour !  
Je m'appelle Looping.  
Je suis un Loup gris.**

**Ce carnet va te permettre  
de découvrir beaucoup  
de choses sur moi et  
mes amis de la forêt.**

**Es-tu prêt pour la grande  
aventure ?**

**Alors en avant !**



*Alain*

Mon prénom: \_\_\_\_\_

Mon nom: \_\_\_\_\_

Ma classe: \_\_\_\_\_



# Qui suis-je ?

## CARTE NATIONALE D'IDENTITE FRANCAISE



Nom commun : le Loup gris

Nom latin : *Canis lupus*

Longueur : 110 à 140 cm + 35 cm de queue

Hauteur : 65 à 80 cm au garrot

Poids : 20 à 40 kg

Longévité : 10 ans

Signature et silhouette :



### Le sais-tu ?

Tous les animaux sont rangés selon une organisation bien précise. On parle de la classification des animaux !

Par exemple, le Loup gris appartient :

au **Règne** des Animaux

à l'**Embranchement** des Vertébrés

à la **Classe** des Mammifères

à l'**Ordre** des Carnivores

à la **Famille** des .....

Oups ! Il manque le nom de ma famille. Sauras-tu le retrouver en déchiffrant ce rebus ?



Rebus :



Ta réponse : \_\_\_\_\_

# Ce qui me caractérise le plus...

## Queue

Courte et pendante avec une extrémité noire

## Oreille

Courte, peu pointue, rousse à l'arrière avec un liseré noir

## Masque labial

Bien marqué et blanc

## Pelage

Noir, gris, beige ou fauve



## Patte avant

Claire avec une ligne verticale noire

J'ai un pelage unique dont les couleurs permettent de me reconnaître ! Observe-moi et dessine un trait entre le mot et la partie de mon corps correspondante.

A ton avis, quels mots me définissent le mieux ? Entoure la/les bonne(s) réponse(s) :

## Le sais-tu ?

Le Loup n'a pas été relâché en France. Il est revenu naturellement depuis 1992 sur le territoire français.

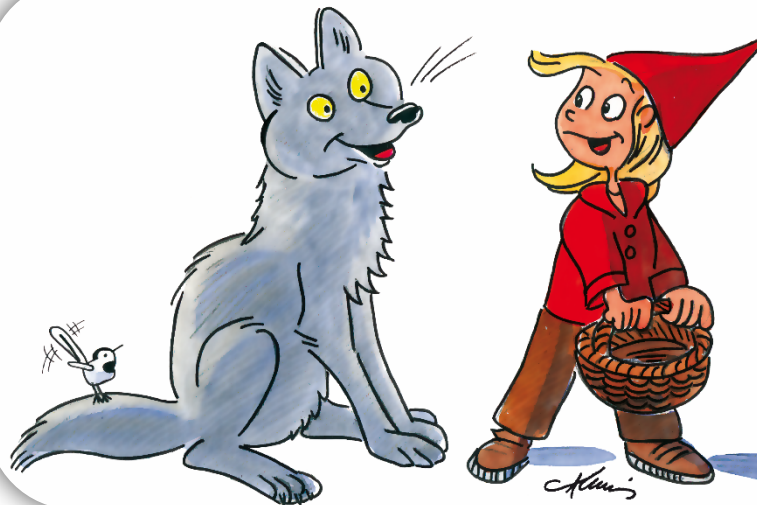
Les loups qui reviennent sont d'origine italienne. C'est pourquoi on parle de loups italiens.

Crainitif  
Timide  
Curieux  
Débrouillard  
Solitaire  
Peureux  
Sauvage



# Tous différents !

Livres, journaux, musiques,  
télévision, contes ... On parle  
des carnivores partout !  
Reconnais-tu ces deux contes  
où j'apparais ? Raconte à tes  
amis ces histoires ...



# Canidés et compagnie



© M. Papin

**Cerf**



© M. Papin

**Lynx**



© A. Laurent

**Chamois**



© F. Cahez

**Chat sauvage**



© M. Papin

**Chevreuil**



© M. Papin

**Raton-laveur**



© M. Papin

**Renard**



© M. Papin

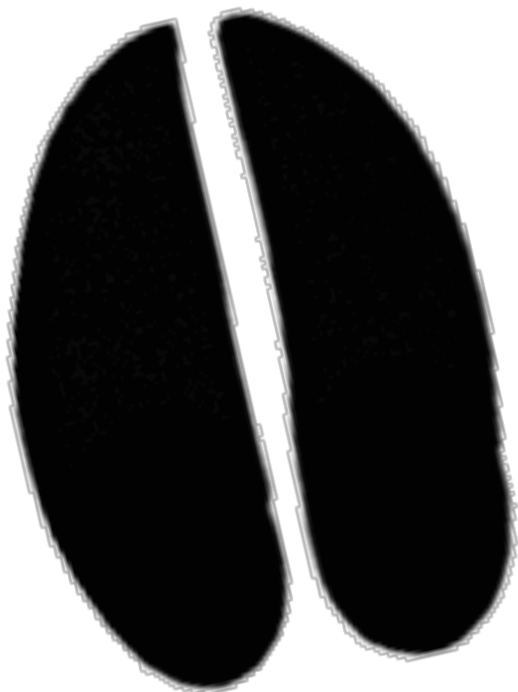
**Loup**

Voici les portraits de quelques-uns de mes amis. Entoure les carnivores en rouge et les herbivores en vert.



# Les indices que je laisse...

Tout comme moi, mes amis de la forêt sont très discrets. Toutefois, nous laissons des traces derrière notre passage dans la boue ou dans la neige...  
Relie les portraits des animaux à leur empreinte !



© M. Papin

Oiseau



© M. Papin

Loup



© M. Papin

Cerf



# Qui dit carnivore, dit prédateur!



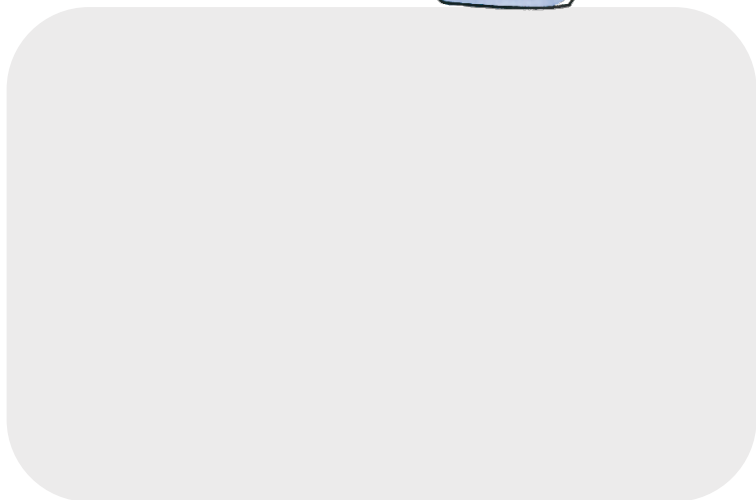
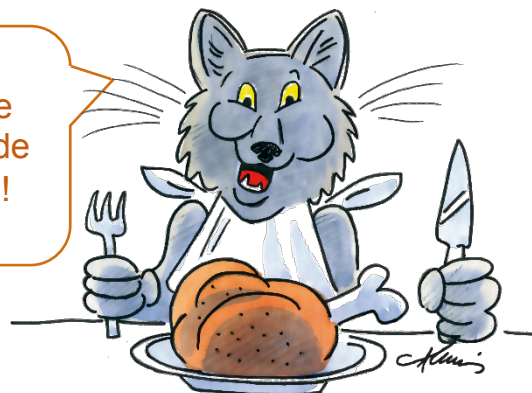
## Le sais-tu ?

Une proie est un animal attrapé vivant, puis mangé par un prédateur.

Une espèce proie est donc chassée par une espèce prédatrice.

Le Loup est un super prédateur, c'est donc un animal qui n'est la proie d'aucun autre animal.

Dessine le prédateur de ton choix !



Une chaîne alimentaire montre ce qu'un animal mange et par qui il est mangé. Avec des flèches, essaie de trouver « qui mange qui » !



© A. Laurent



© M. Papin



© M. Papin



© A. Laurent



© M. Papin



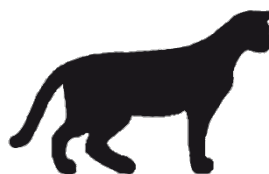
© M. Papin

# Les ombres chinoises

Duel 1



Loup gris



Chat sauvage

Duel 2



Lynx boréal



Loup gris

Duel 3



Loup gris



Cerf

Duel 4



Renard roux



Loup gris

Duel 5



Loup gris



Ecureuil

Maintenant que tu connais la taille de mes empreintes et celles de certains de mes amis de la forêt, entoure, pour chaque duel, l'animal qui est le plus grand.



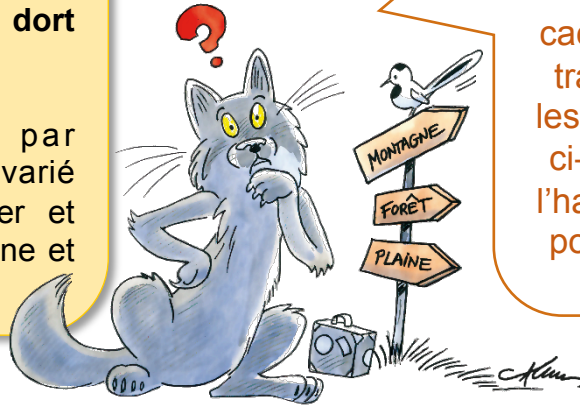
# Où je vis



## Le sais-tu ?

L'**habitat** est l'endroit où **vit, dort et mange** un animal.

L'habitat de l'Homme par exemple peut être très varié puisqu'il peut vivre, manger et dormir en ville, à la campagne et même à la montagne.



Pour vivre j'ai besoin de trouver de la nourriture, des cachettes, un peu de tranquillité... Parmi les photos proposées ci-dessous, entoure l'habitat où tu penses pouvoir m'observer.



© M. Papin

Montagne



© R. Berzins

Forêt tropicale



© M. Papin

Forêt



© M. Papin

En plaine



© M. Papin

Ville



© A. Le Pogam

Banquise

# Mon cycle de vie annuel

Comme tous les animaux, mon cycle annuel se compose de plusieurs étapes importantes.  
Remplace ces événements dans l'ordre chronologique en les numérotant de 1 à 5.

N° Femelle gestante (= enceinte)



© CC0 1.0



N° Les jeunes adultes partent fonder leur propre famille.



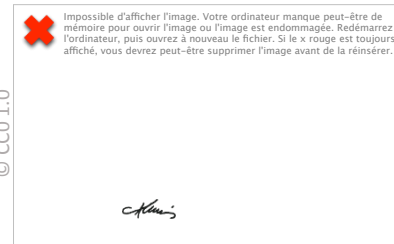
© CC0 1.0



N° Naissance des louveteaux



© CC0 1.0



N° Période de rut (= des amours)  
Reproduction



© CC0 1.0



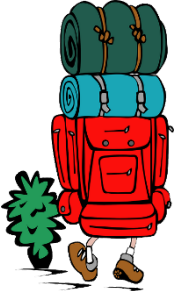
N° Education des jeunes loups



© CC0 1.0



# La cohabitation Homme/Loup



© CC0 1.0

Randonneurs



© CC0 1.0

Chasseurs



Bergers et moutons



© CC0 1.0

Associations  
de protection  
de la nature

Loup gris



© CC0 1.0

Scientifiques



© CC0 1.0

Etat



© CC0 1.0

Toi

Comme tu peux le voir, beaucoup de personnes s'intéressent à moi et mes amis loups. A ton avis, quels rôles jouent ces personnes depuis mon retour en France ?



Et toi, crois-tu que le Loup et l'homme peuvent apprendre à vivre ensemble ? Discutes-en avec tes camarades.

# Carnet découverte Sur la piste du Loup gris...

**Bravo !  
Tu es maintenant incollable  
sur le Loup gris!**

**J'espère que tu as aimé remplir  
ce carnet avec moi.**

**Garde le et montre le à tes amis ou à tes  
parents pour qu'ils me découvrent à leur tour !**

