

Carnet de découverte

Le Loup gris

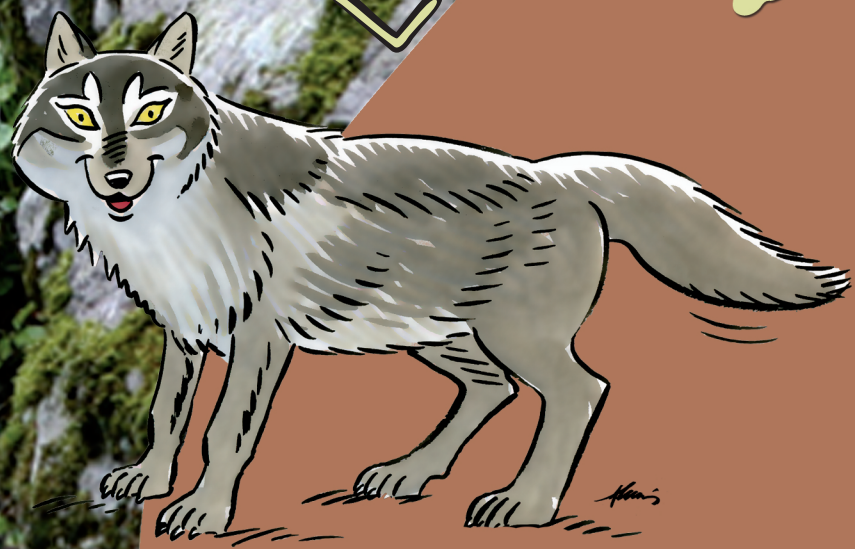
Mon NOM :

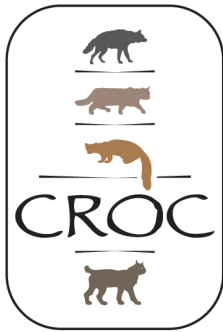
Mon Prénom :

Ma Classe :



Le Loup gris





Carnet découverte « Le Loup gris »
Destiné aux enfants de 7 à 12 ans
© CROC 2014-2015
Conception : M. Papin et E. Germain

Ce carnet découverte a été élaboré avec le soutien financier de :



MASSIF DES VOSGES



La Région
Lorraine



Carnet découverte Sur la piste du Loup gris...

**Bonjour !
Je m'appelle Looping.
Je suis un Loup gris.**

**Ce carnet va te permettre
de découvrir beaucoup
de choses sur moi et
mes amis de la forêt.**

**Es-tu prêt pour la grande
aventure ?**

Alors en avant !



Alain

Mon prénom: _____

Mon nom: _____

Ma classe: _____



Qui suis-je ?

CARTE NATIONALE D'IDENTITE FRANCAISE



Nom commun : le Loup gris

Nom latin : *Canis lupus*

Longueur : 110 à 140 cm + 35 cm de queue

Hauteur : 65 à 80 cm au garrot

Poids : 20 à 40 kg

Longévité : 10 ans

Signature et silhouette :



Le sais-tu ?

Chaque être vivant est rangé selon une classification. Par exemple, le Loup appartient :

au **Règne** : Animal

à l'**Embranchement** : Vertébrés

à la **Classe** : Mammifères

à l'**Ordre** : Carnivores

à la **Famille** :

au **Genre** : *Canis*

à l'**Espèce** : *Canis lupus*

Oups ! Il manque le nom de ma famille. Sauras-tu le retrouver en déchiffrant ce rebus ?



Rebus :



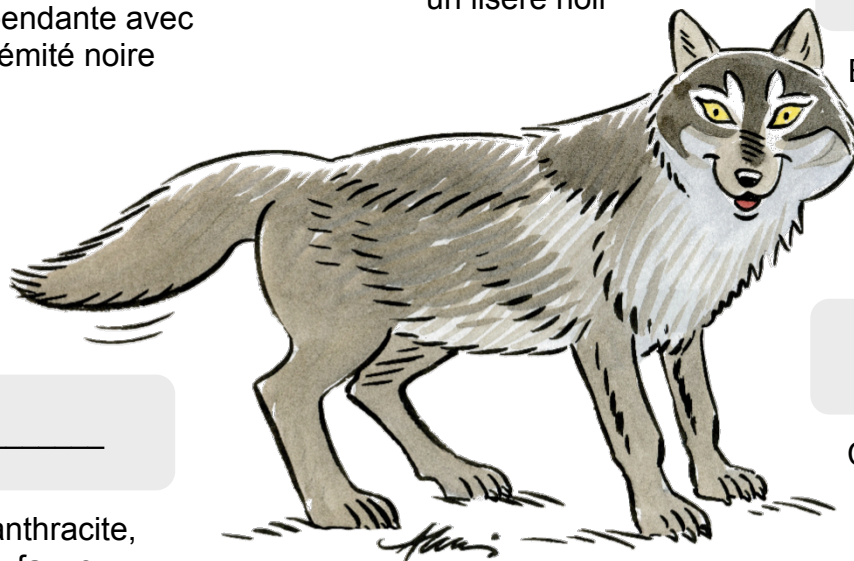
Ta réponse : _____

Ce qui me caractérise le plus...

Courte et pendante avec
une extrémité noire

Courte, peu pointue,
rousse à l'arrière avec
un liseré noir

Bien marqué et blanc



Claire avec une ligne
verticale noire

Noir, gris, anthracite,
beige ou fauve



Remplace les mots suivants à l'aide des indices:
Pelage – Patte avant - Queue – Oreille – Masque labial

A ton avis,
quels mots me définissent le mieux ?
Entoure la/les bonne(s) réponse(s) :



Le sais-tu ?

Le Loup n'a pas été réintroduit en France. Il est revenu naturellement depuis 1992 sur le territoire français.

Les loups qui reviennent sont d'origine italienne. C'est pourquoi on parle de loups italiens.

Crainitif
Timide
Curieux
Débrouillard
Solitaire
Peureux
Sauvage



Dans la famille des canidés, je voudrais les « cousins » !



© M. Papin



© M. Papin



© M. Papin



© M. Papin



© M. Papin



© M. Papin



© M. Papin

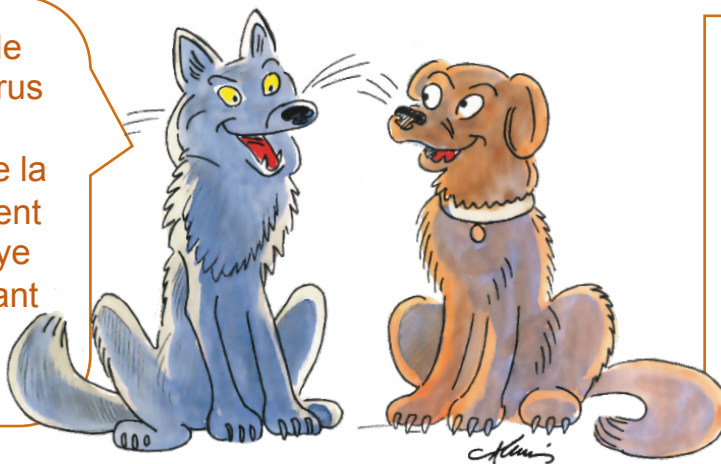


© M. Papin



© R. Berzins

Voici les portraits de famille, mais des intrus s'y sont cachés. Remplace les noms de la liste qui correspondent à mes amis puis raye les espèces ne faisant pas partie de ma famille.



Chacal doré
Guépard
Loutre
Ours brun
Loup gris
Lama
Lynx
Renard roux
Raton-laveur

Les indices que je laisse...

Comme tu l'as compris, j'appartiens à l'Ordre des Carnivores.

Tout comme moi, mes amis de la forêt sont très discrets. Cependant, ils laissent des traces derrière leur passage... Sauras-tu deviner qui est passé par là ?



Chat sauvage
Lynx
Loup
Oiseau
Sanglier
Cerf

Echelle  10 cm

Qui dit carnivore, dit prédateur !



Le sais-tu ?

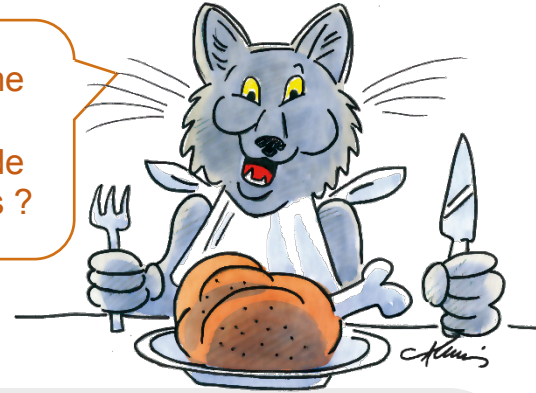
Une proie est un animal capturé vivant, tué, puis mangé par un prédateur.

Une espèce proie est donc chassée par une espèce prédatrice.

Un super prédateur est un animal, qui, à l'âge adulte, se trouve au sommet de la chaîne alimentaire. Il n'est la proie d'aucun autre animal.

C'est le cas du Loup par exemple.

Peux-tu me citer 5 espèces de prédateurs ?





A partir des images ci-dessous, essaie de reconstituer la chaîne alimentaire. Fais des flèches pour montrer « qui mange qui » !



© A. Laurent



© M. Papin



© K. Georgin



© M. Papin



© M. Papin



© M. Papin



© A. Laurent



© A. Rezer



© M. Papin

Où je vis



Le sais-tu ?

L'habitat d'une espèce correspond à l'endroit où celle-ci trouve les ressources qui lui sont nécessaires pour vivre et se reproduire (nourriture, gîte, ...).

Impossible d'afficher l'image. Votre ordinateur manque peut-être de mémoire pour ouvrir l'image ou l'image est endommagée. Redémarrez l'ordinateur, puis ouvrez à nouveau le fichier. Si le x rouge est toujours affiché, vous devrez peut-être supprimer l'image avant de la réinsérer.

Pour vivre j'ai besoin de trouver de la nourriture, des cachettes, un peu de tranquillité... Parmi les milieux proposés ci-dessous, entoure ceux où tu penserais pouvoir m'observer.

Alouïs



© M. Papin

Crêtes rocheuses



© M. Papin

Montagne



© T. Crouchet

Savane



© M. Papin

Forêt



© M. Papin

Ville



© A. Le Pogam

Banquise



© M. Papin

Prairie



© R. Berzins

Forêt tropicale



© M. Papin

Lisière

Mon cycle de vie annuel

N°

Gestation

N°

Dispersion des jeunes
de l'année précédente

N°

Naissance des jeunes

N°

Période de rut -
Reproduction

N°

Elevage des jeunes



Comme tous les animaux, il y a plusieurs étapes importantes au cours de mon cycle de vie annuel. Remplace ces événements dans l'ordre chronologique en les numérotant de 1 à 5.

Retrouve le nom de la cachette où mes petits se cachent. Si les affirmations sont vraies, écris la lettre dans la zone prévue à cet effet et découvre le mot mystère !

- T : Les petits s'appellent des louveteaux.
- C : Les loups n'hurlent qu'à la pleine lune.
- A : Le rut est la période des amours.
- E : Une femelle peut avoir une portée de 20 jeunes en une fois.
- N : Les hurlements permettent aux loups de se reconnaître.
- I : Seul le couple dominant se reproduit.
- O : Les loups ne mangent que des petits cochons.
- E : Le jeu fait parti de l'élevage des jeunes.
- C : Les loups ne savent pas grogner ni aboyer.
- R : La meute est un système familial.
- H : Les dents de loups portent malheur.
- E : L'urine permet de marquer le territoire d'une meute.



La cohabitation Homme/Loup

Complète ce texte à trous en mettant le chiffre qui correspond au mot manquant.



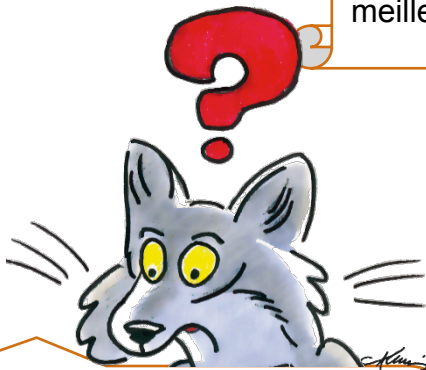
1. Associations
2. Eleveurs
3. Scientifiques
4. Etat
5. Cohabitation
6. Moutons
7. Loup(s)
8. Chasseurs
9. Moyens de protection
10. Hommes
11. Préfet

En montagne comme en plaine, des ... sont installés avec leurs troupeaux de Quand le Loup est présent, ce n'est pas toujours facile de cohabiter avec lui. En effet, il arrive parfois que des ... mangent les ... plutôt que de chasser des proies sauvages comme les biches et faons de cerf.

Quand un mouton est mangé par un ..., l'... indemnise l'... . Il peut également l'aider à payer l'installation de En effet, pour empêcher les ... de s'approcher des ..., des ... des troupeaux ont été élaborés. Par exemple, les chiens de protection (les patous par exemple), les clôtures électrifiées ou le regroupement des ... la nuit peuvent être mis en place pour protéger les troupeaux des attaques de Les ... peuvent aussi s'ils le souhaitent obtenir de l'aide de la part de bénévoles d'... qui protègent les Cependant, ces moyens de protection ne sont pas toujours efficaces. Dans certaines situations, les ... continuent d'attaquer les troupeaux de

Bien que le ... soit une espèce protégée, l'... peut autoriser le tir d'un certains nombre d'individus chaque année. Cependant, tous les ... n'ont pas le droit de chasser le Il faut des autorisations bien spécifiques. Ces autorisations sont données par le

Pour aider l'état, les éleveurs et les troupeaux, des ... font des études sur les ... mais aussi sur les moyens de protéger les troupeaux de En développant les connaissances sur leur mode de vie, les ... espèrent qu'une meilleure ... sera un jour possible entre les ... et les



Comme tu peux le constater les relations entre les loups et les hommes sont complexes et difficiles. Et toi, qu'en penses-tu ? Crois-tu que le loup et l'homme peuvent apprendre à cohabiter ?

Ma situation en France

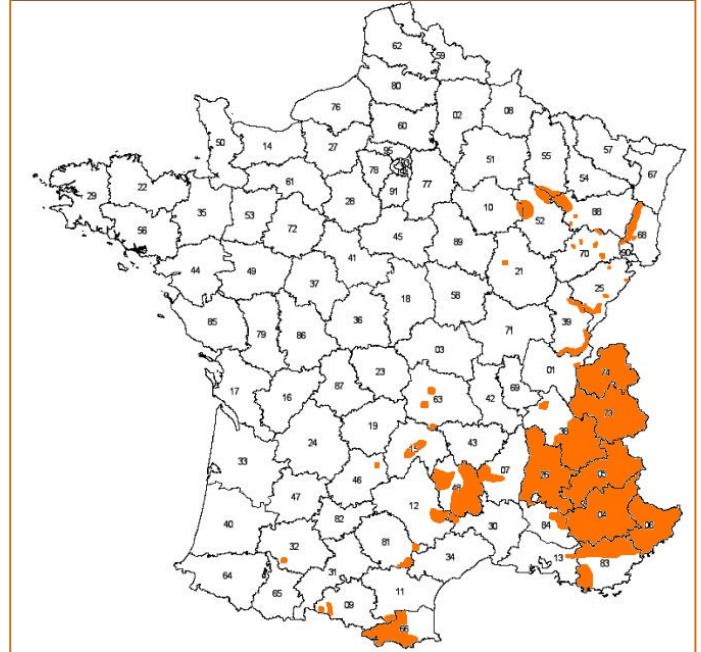


Le sais-tu ?

Une **aire de présence** est une zone géographique où une espèce peut être observée.

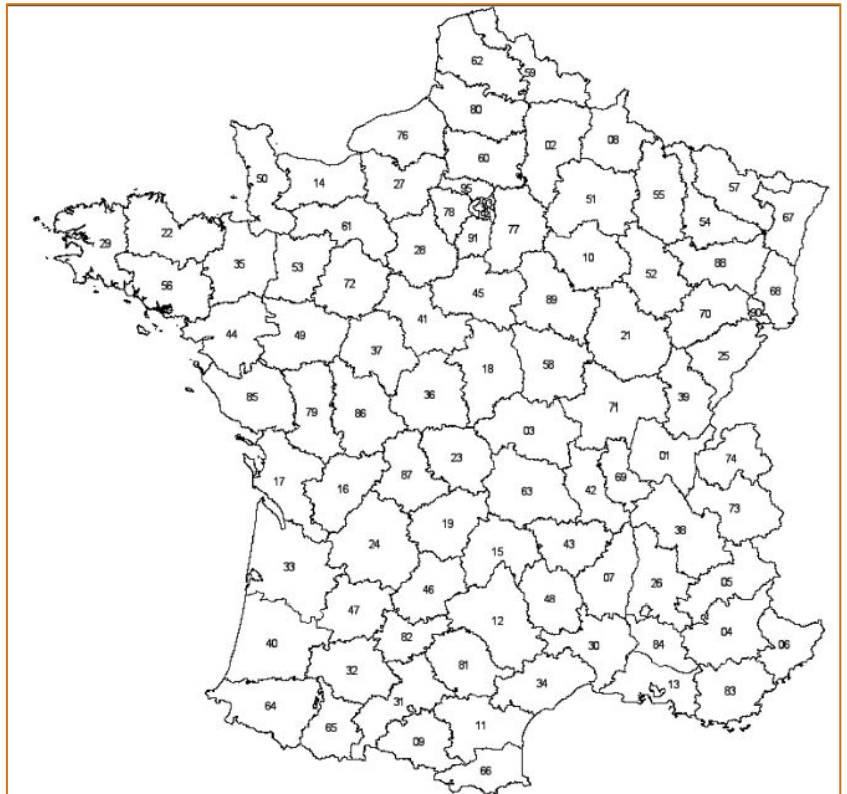


Départements où le Loup gris est présent



Présence du Loup gris en France sur la période 2006 - 2014

Colorie la carte de l'aire de présence du Loup gris en France en t'aidant de la carte du dessus.



Peu visibles mais connus !

Livres, journaux, musiques, télé, expressions ... On parle des **carnivores** partout ! Cite moi **3 exemples** de contes, fables, légendes, dessins animés ou jeux où nous apparaissent (renard, loup, chat,...).

Exemple : Pierre et le Loup



Tente maintenant de relier ces expressions à leur définition !

Faire sa fouine



Prévenir d'un danger

Se jeter dans la gueule du loup



Avoir une très bonne vue

Avoir un œil de lynx



Etre très curieux

Avoir une faim de loup



Oser faire quelque chose

Crier au loup



Avoir très très faim

Carnet découverte Sur la piste du Loup gris...

**Bravo !
Tu es maintenant incollable
sur le Loup gris!**

**J'espère que tu as aimé remplir
ce carnet avec moi.**

**Garde le et montre le à tes amis ou à tes
parents pour qu'ils me découvrent à leur tour !**

