

Carnet de découverte

Le Lynx boréal

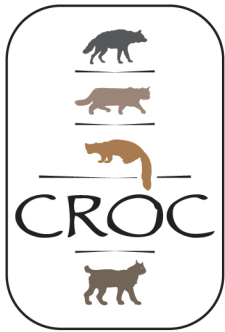
Mon NOM :

Mon Prénom :

Ma Classe :

Le Lynx boréal





Carnet découverte « Le Lynx boréal »
Destiné aux enfants de 3 à 6 ans
© CROC 2014-2015
Conception : M. Papin et E. Germain

Ce carnet découverte a été élaboré avec le soutien financier de :



MASSIF DES VOSGES



La Région
Lorraine



Carnet découvertes Sur la piste du Lynx boréal...

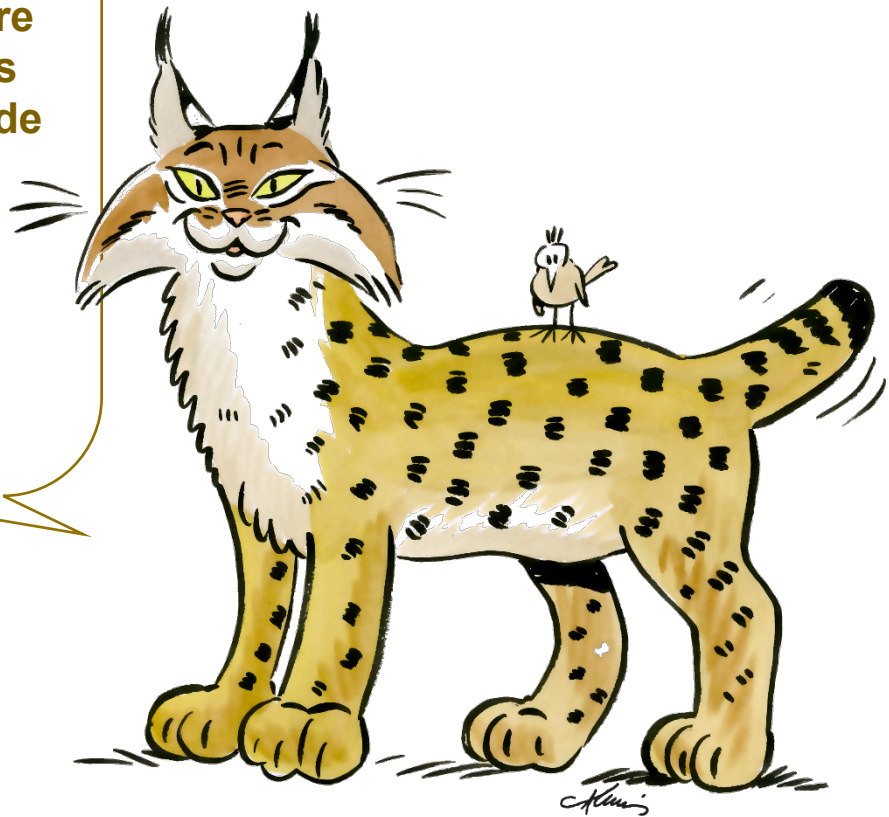
Version corrigée

Bonjour !
Je m'appelle Spot.
Je suis un Lynx boréal.

Ce carnet va te
permettre d'apprendre
beaucoup de choses
sur moi et mes amis de
la forêt.

Es-tu prêt pour la
grande aventure ?

Alors en avant



Mon prénom: _____

Mon nom: _____

Ma classe: _____



Qui suis-je ?

CARTE NATIONALE D'IDENTITE FRANCAISE



Nom commun : le Lynx boréal

Nom latin : *Lynx lynx*

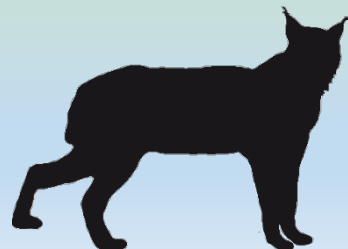
Longueur : ± 90 cm + 20 cm de queue

Hauteur : 50 à 70 cm au garrot

Poids : 18 à 25 kg

Longévité : 15 ans

Signature et silhouette :



Le sais-tu ?

Tous les animaux sont rangés selon une organisation bien précise. On parle de la classification des animaux !

Par exemple, le Chat sauvage appartient :

au **Règne** des Animaux

à l'**Embranchement** des Vertébrés

à la **Classe** des Mammifères

à l'**Ordre** des Carnivores

à la **Famille** des

Oups ! Il manque le nom de ma famille. Sauras-tu le retrouver en déchiffrant ce rebus ?

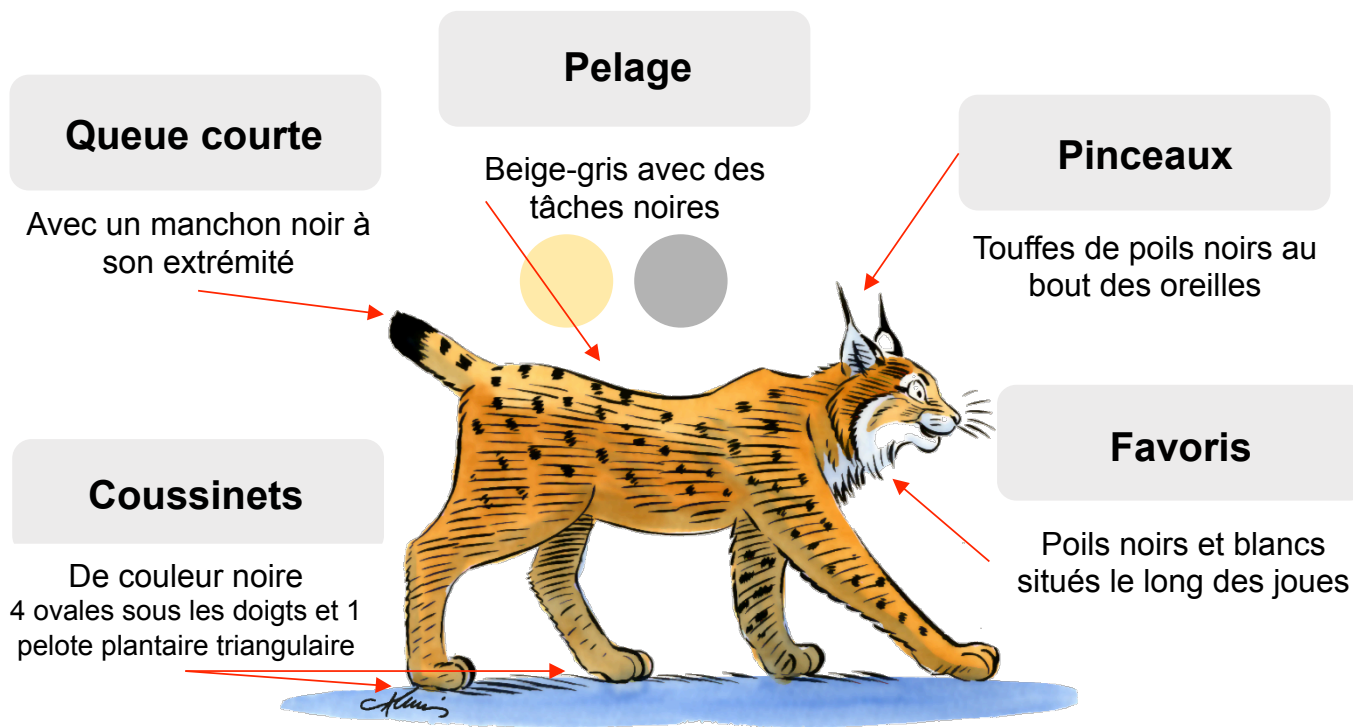


Rebus :



Ta réponse : **Famille des Félidés (Fée – Lit – Dé)**

Ce qui me caractérise le plus...



J'ai un pelage unique dont les couleurs permettent de me reconnaître ! Observe-moi et dessine un trait entre le mot et la partie de mon corps correspondante.



Le sais-tu ?

La position et la forme des taches noires sur le pelage du lynx sont uniques !

Tous les lynx sont différents l'un des autres.

On peut donc les reconnaître grâce à leurs taches qui sont une véritable carte d'identité !

A ton avis,
quels mots me définissent le mieux ?
Entoure les bonnes réponses :

- Craintif
- Timide
- Curieux
- Débrouillard
- Solitaire
- Peureux
- Sauvage

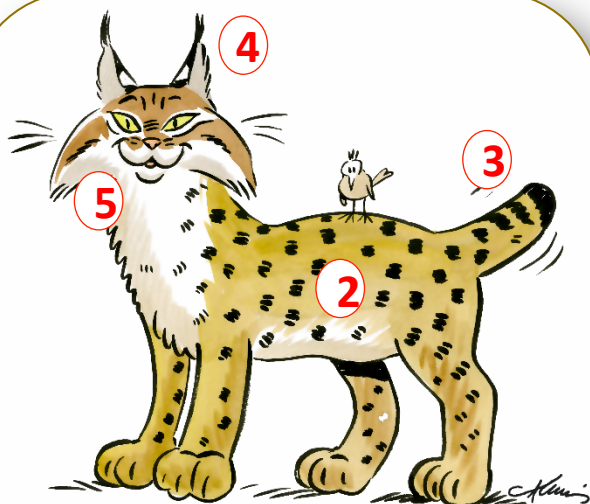


Tous différents !

Dans la famille des félidés, nous sommes beaucoup mais bien différents : Lynx, Chat forestier, Chat domestique, ... Retrouve les 5 différences qui existent entre le Lynx boréal et le Chat forestier d'Europe !



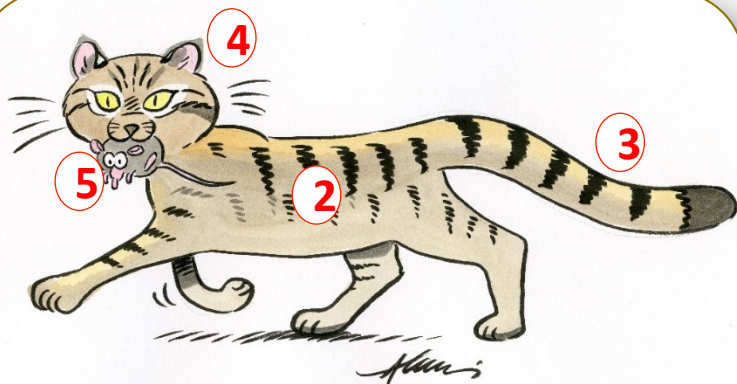
1 Lynx boréal



1. Je suis plus grand que le Chat sauvage (environ 50-70 cm au garrot).
2. Mon pelage est roux, beige, gris avec des taches noires.
3. Ma queue est courte avec un manchon noir.
4. Au bout de mes oreilles pointues se trouvent des touffes de poils noirs que l'on appelle des pinceaux.
5. Le long de mes joues, on peut observer des poils blancs et noirs. Ces touffes de poils portent le nom de favoris.

(Remarque : le Lynx mange principalement des chevreuils)

1 Chat forestier d'Europe



1. Je suis plus petit que le Lynx (environ 40 cm au garrot).
2. Mon pelage est gris avec des rayures très discrètes.
3. Ma queue est longue, annelée, avec un manchon noir.
4. Je n'ai pas de pinceaux au bout de mes oreilles.
5. Je n'ai pas de favoris le long de mes joues.

(Remarque : le Chat sauvage mange principalement des rongeurs)

Félinés et compagnie



© M. Papin

Cerf



© M. Papin

Lynx



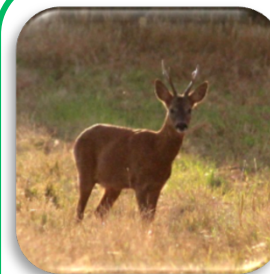
© A. Laurent

Chamois



© F. Cahez

Chat sauvage



© M. Papin

Chevreuil



© M. Papin

Raton-laveur



© M. Papin

Renard



© M. Papin

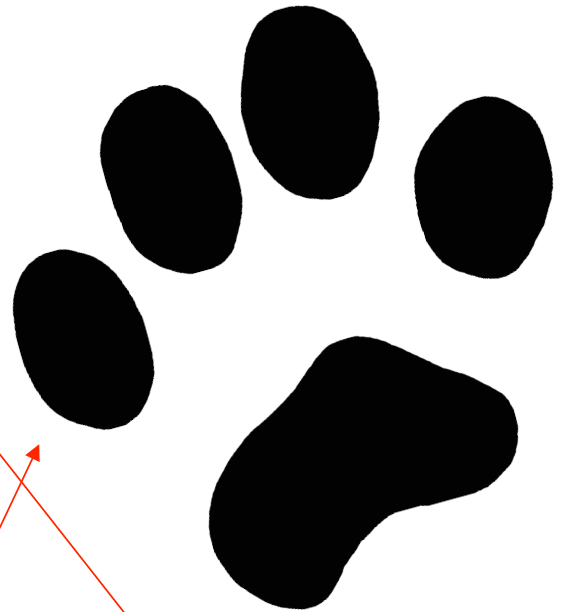
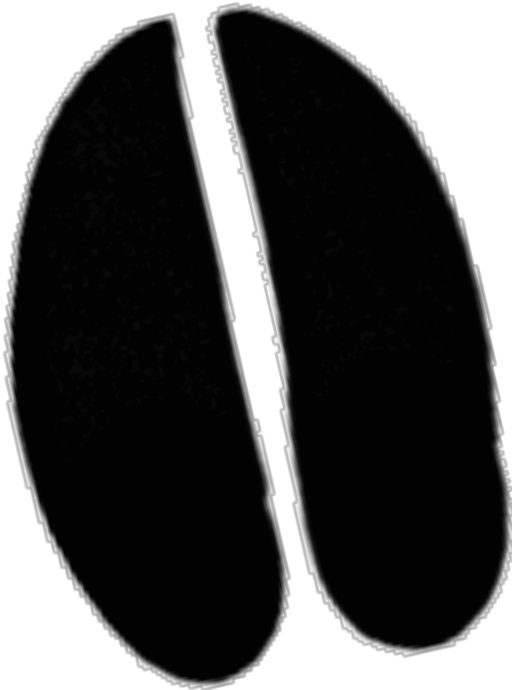
Loup

Voici les portraits de quelques-uns de mes amis. Entoure les carnivores en rouge et les herbivores en vert.



Les indices que je laisse...

Tout comme moi, mes amis de la forêt sont très discrets. Toutefois, nous laissons des traces derrière notre passage dans la boue ou dans la neige...
Relie les portraits des animaux à leur empreinte !



© M. Papin

Oiseau



© A. Laurent

Lynx



© M. Papin

Cerf

Qui dit carnivore, dit prédateur !



Le sais-tu ?

Une proie est un animal attrapé vivant, puis mangé par un prédateur.

Une espèce proie est donc chassée par une espèce prédatrice.

Le Lynx est un super prédateur, c'est donc un animal qui n'est la proie d'aucun autre animal.

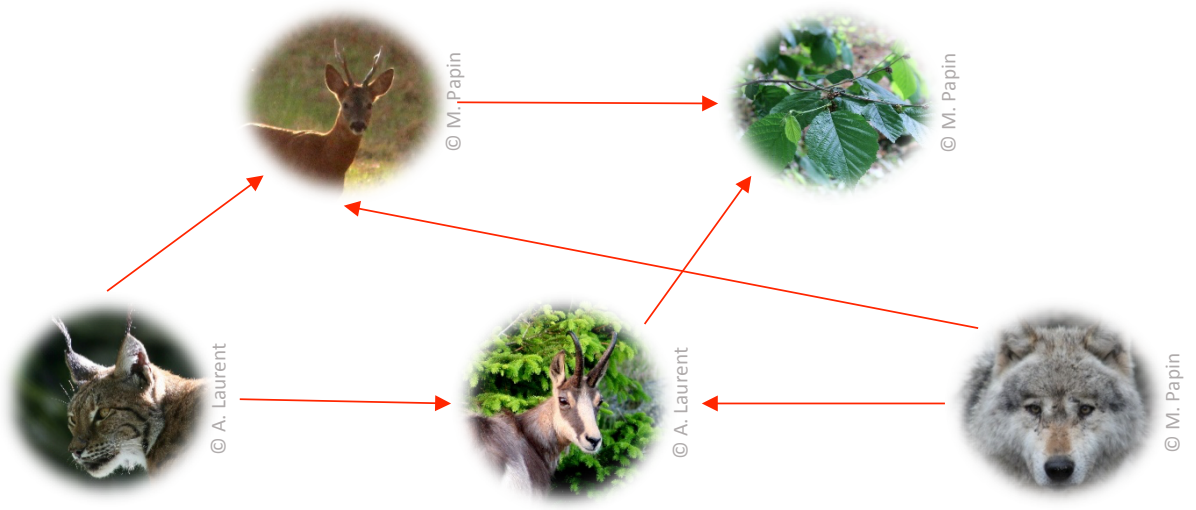
Dessine le prédateur de ton choix !



Dessin de requin, tigre, loup, lion, crocodile, ours, hibou, faucon,

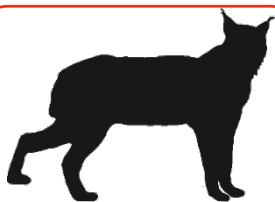


Une chaîne alimentaire montre ce qu'un animal mange et par qui il est mangé. Avec des flèches, essaie de trouver « qui mange qui » !

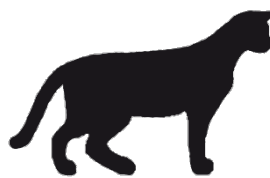


Les ombres chinoises

Duel 1



Lynx boréal

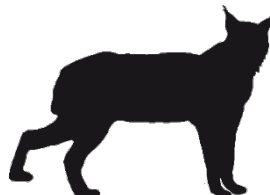


Chat sauvage

Duel 2

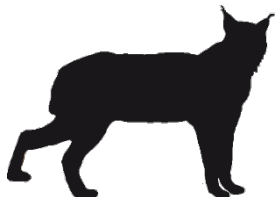


Loup gris



Lynx boréal

Duel 3



Lynx boréal



Renard roux

Duel 4

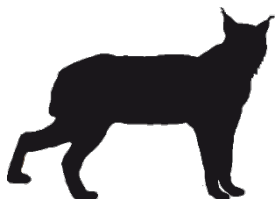


Ecureuil



Lynx boréal

Duel 5



Lynx boréal



Cerf

Maintenant que tu connais la taille de mes empreintes et celles de certains de mes amis de la forêt, entoure, pour chaque duel, l'animal qui est le plus grand.



Où je vis

Le sais-tu ?

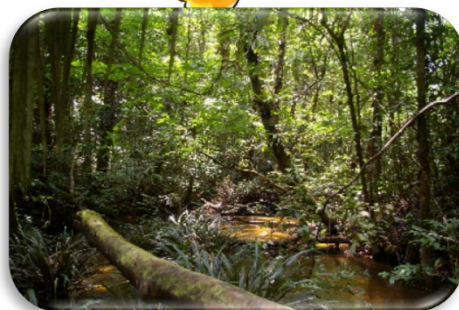
L'**habitat** est l'endroit où **vit, dort et mange** un animal.

L'habitat de l'Homme par exemple peut être très varié puisqu'il peut vivre, manger et dormir en ville, à la campagne et même à la montagne.

Pour vivre j'ai besoin de trouver de la nourriture, des cachettes, un peu de tranquillité... Parmi les photos proposées ci-dessous, entoure l'habitat où tu penses pouvoir m'observer.



Montagne



Forêt tropicale



Forêt



Savane



Ville



Banquise

Mon cycle de vie annuel

Comme tous les animaux, mon cycle annuel se compose de plusieurs étapes importantes.
Remplace ces événements dans l'ordre chronologique en les numérotant de 1 à 5.

N° 2 Femelle gestante (= enceinte)
Mars à Mai



© CC0 1.0



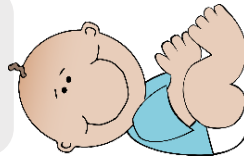
N° 5 Les jeunes adultes partent fonder leur propre famille
Février



© CC0 1.0



N° 3 Naissance des bébés lynx
Mai



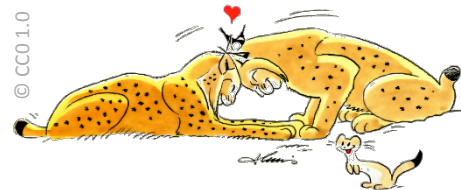
© CC0 1.0



N° 1 Période de rut (= des amours)
Reproduction
Février à Mars



© CC0 1.0



N° 4 Education des jeunes lynx
Mai à Février



© CC0 1.0



Les menaces...

Le sais-tu ?

Entre 1983 et 1993, 21 lynx ont été relâchés dans les Vosges pour tenter de sauver et d'augmenter le nombre de Lynx. Malheureusement, seuls 10 individus relâchés ont survécu dans la nature. Aujourd'hui, l'avenir de la population vosgienne reste incertaine...



A ton avis, pourquoi ma population est fragile ? Coche Vrai (V) ou Faux (F) dans les propositions qui te sont faites ci-dessous.



V



Je suis mangé par les souris.



F

Je suis empoisonné ou chassé alors que c'est interdit.

V



Aucune menace ne pèse sur moi.



F

Je me fais écraser par des voitures.



F

Mon habitat est détruit et disparaît.

V



Je ne trouve plus assez à manger.

V



Je tombe des arbres trop souvent.

V



Je m'ennuie.



F

Je peux avoir des maladies.



Carnet découverte Sur la piste du Lynx boréal...

**Bravo !
Tu es maintenant incollable
sur le Lynx boréal !**

J'espère que tu as aimé remplir ce carnet avec moi.

**Garde le et montre le à tes amis ou à tes parents
pour qu'ils me découvrent à leur tour !**

