

# Carnet de découverte

## Le Chat sauvage

Mon NOM : .....

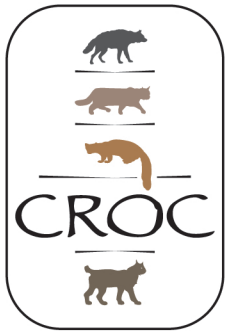
Mon Prénom : .....

Ma Classe : .....



Le Chat forestier d'Europe





Carnet découverte « Le Chat sauvage »  
Destiné aux enfants de 7 à 12 ans  
© CROC 2014-2015  
Conception : M. Papin et E. Germain

Ce carnet découverte a été élaboré avec le soutien financier de :



MASSIF DES VOSGES



La Région  
**Lorraine**



# Carnet découverte

## Sur la piste du Chat sauvage...

Coucou toi !  
Je m'appelle Diabolo.  
Je suis un Chat sauvage.

Ce carnet va te permettre  
de découvrir beaucoup  
de choses sur moi et  
mes amis de la forêt.

Es-tu prêt pour  
la grande aventure ?

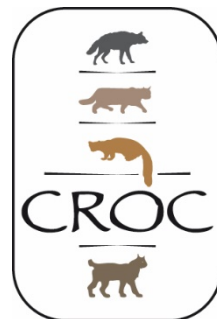
Alors en avant !



Mon prénom: \_\_\_\_\_

Mon nom: \_\_\_\_\_

Ma classe: \_\_\_\_\_



# Qui suis-je ?

## CARTE NATIONALE D'IDENTITE FRANCAISE



Nom commun : Chat forestier d'Europe  
ou Chat sauvage

Nom latin : *Felis silvestris silvestris*

Longueur :  $\pm$  60 cm + 30 cm de queue

Hauteur :  $\pm$  30 cm au garrot

Poids : 3 à 5 kg

Longévité :  $\pm$  10 ans

Signature et silhouette :



### Le sais-tu ?

Chaque être vivant est rangé selon une classification. Par exemple, le Chat sauvage appartient :

au **Règne** : Animal

à l'**Embranchement** : Vertébrés

à la **Classe** : Mammifères

à l'**Ordre** : Carnivores

à la **Famille** :

au **Genre** : *Felis*

à l'**Espèce** : *Felis silvestris*

Oups ! Il manque le nom de ma famille. Sauras-tu le retrouver en déchiffrant ce rebus ?



Rebus :



Ta réponse : \_\_\_\_\_

# Ce qui me caractérise le plus...

\_\_\_\_\_

Gris et fauve avec  
des rayures noires



\_\_\_\_\_

Rose, cerclée de noir

\_\_\_\_\_

Annelée, épaisse et  
terminée par un  
manchon noir

\_\_\_\_\_

Blanc et sous la gorge



\_\_\_\_\_

De couleur noire  
4 ovales sous les doigts et 1  
pelote plantaire triangulaire

Remplace les mots suivants à l'aide des indices :  
**Médailion – Pelage – Coussinets – Queue – Truffe**



## Le sais-tu ?

Le Chat sauvage n'est pas un chat domestique parti vivre à l'état sauvage. Il ne faut pas non plus les confondre entre eux à cause de leur pelage qui peut être trompeur ...



A ton avis,  
quels mots me définissent le mieux ?  
Entoure la/les bonne(s) réponse(s) :

Craintif  
Timide  
Curieux  
Débrouillard  
Solitaire  
Peureux  
Sauvage



# Dans la famille des félidés, je voudrais les « cousins » !



© M. Papin

\_\_\_\_\_



© M. Papin

\_\_\_\_\_



© M. Papin

\_\_\_\_\_



© M. Papin

\_\_\_\_\_



© M. Papin

\_\_\_\_\_



© M. Papin

\_\_\_\_\_



© M. Papin

\_\_\_\_\_



© M. Papin

\_\_\_\_\_



© R. Berzins

\_\_\_\_\_

Voici les portraits de famille, mais des intrus s'y sont cachés. Remplace les noms de la liste qui correspondent à mes amis puis raye les espèces ne faisant pas partie de ma famille.



Chacal doré  
Guépard  
Loutre  
Ours brun  
Loup gris  
Lama  
Lynx  
Renard roux  
Raton-laveur

# Les indices que je laisse...

Comme tu l'as compris, j'appartiens à  
l'**Ordre des Carnivores**.

Tout comme moi, mes amis de la forêt sont très discrets. Cependant, ils laissent des traces derrière leur passage... Sauras-tu deviner qui est passé par là ?



Diagram illustrating animal tracks and signs leading to identification boxes:

- Top left: A trail of small paw prints leads to a box.
- Middle left: Two sets of dark, oval-shaped tracks lead to a box.
- Middle right: A single paw print leads to a box.
- Bottom right: A trail of paw prints leads to a box.
- Bottom left: A trail of paw prints leads to a box.
- Bottom center: Two sets of dark, oval-shaped tracks lead to a box.
- Right side: A trail of paw prints leads to a box.

Legend:

- Chat sauvage
- Lynx
- Loup
- Oiseau
- Sanglier
- Cerf

Echelle  10 cm

# Qui dit carnivore, dit prédateur !



## Le sais-tu ?

Une proie est un animal capturé vivant, tué, puis mangé par un prédateur.

Une espèce proie est donc chassée par une espèce prédatrice.

Le Chat sauvage est donc un prédateur mais parfois il peut aussi devenir la proie d'un autre carnivore !



Peux-tu me citer 5 espèces de prédateurs ?



Five horizontal lines for writing answers.

A partir des images ci-dessous, essaie de reconstituer la chaîne alimentaire. Fais des flèches pour montrer « qui mange qui » !



© M. Papin



© K. Georgin



© M. Papin



© K. Georgin



© M. Papin



© K. Georgin



# Où je vis

## Le sais-tu ?

L'habitat d'une espèce correspond à l'endroit où celle-ci trouve les ressources qui lui sont nécessaires pour vivre et se reproduire (nourriture, gîte, ...).

Pour vivre j'ai besoin de trouver de la nourriture, des cachettes, un peu de tranquillité...  
Parmi les milieux proposés ci-dessous, entoure ceux où tu peux m'observer.



© M. Papin

Crêtes rocheuses



© M. Papin

Montagne



© T. Crouchet

Savane



© M. Papin

Forêt



© M. Papin

Ville



© A. Le Pogam

Banquise



© M. Papin

Prairie



© R. Berzins

Forêt tropicale



© M. Papin

Lisière

# Mon cycle de vie annuel

N°

Gestation



© F. Cahez

N°

Dispersion des jeunes  
de l'année précédente

© K. Georgin

N°

Naissance des jeunes

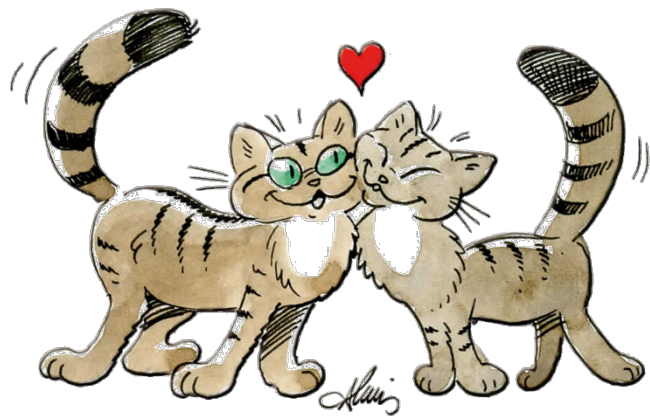
Comme tous les animaux, il y a plusieurs étapes importantes au cours de mon cycle de vie annuel. Remplace ces événements dans l'ordre chronologique en les numérotant de 1 à 5.

N°

Période de rut -  
Reproduction

N°

Elevage des jeunes



# Ma situation en France

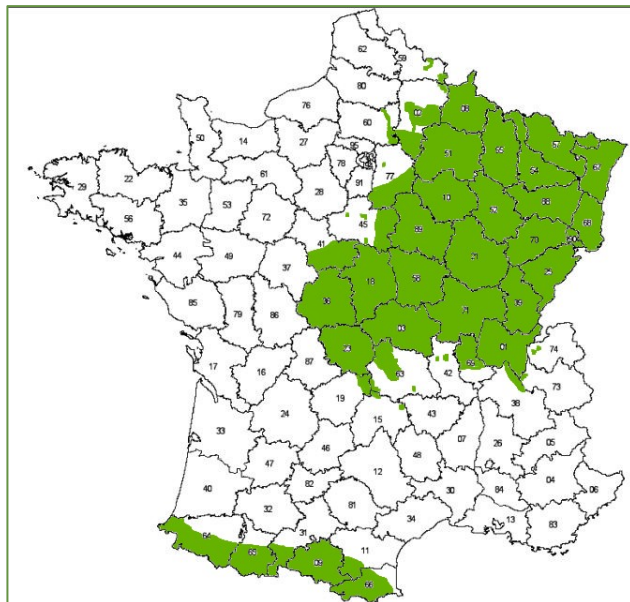


## Le sais-tu ?

Une **aire de présence** est une zone géographique où une espèce peut être observée.

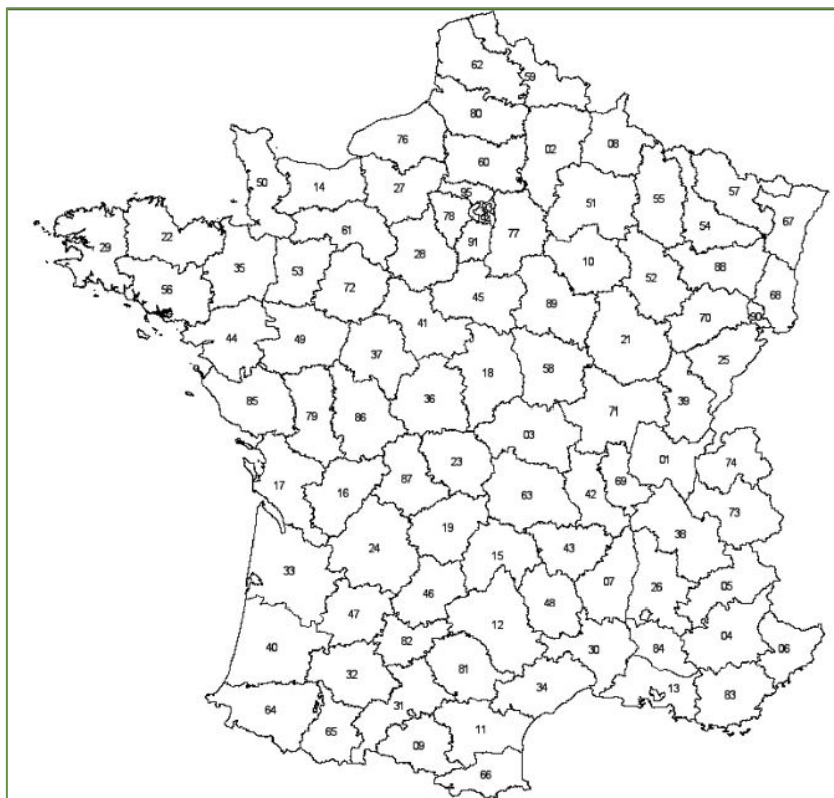


Départements où le Chat sauvage est présent



## Présence du Chat sauvage en France sur la période 1990 - 2006

Colorie la carte de l'aire de présence du Chat sauvage en France en t'aidant de la carte du dessus.



# Les menaces...



A ton avis, pourquoi ma population est fragile ? Coche Vrai (V) ou Faux (F) dans les propositions qui te sont faites ci-dessous.

V	F
---	---

Je suis mangé par les souris.

V	F
---	---

Je suis chassé ou piégé alors que c'est interdit.

V	F
---	---

Aucune menace ne pèse sur moi.

V	F
---	---

Je me fais écraser par des voitures.

V	F
---	---

Mon habitat (la forêt et les prairies) est détruit et disparaît.

V	F
---	---

Je ne trouve plus assez à manger.

V	F
---	---

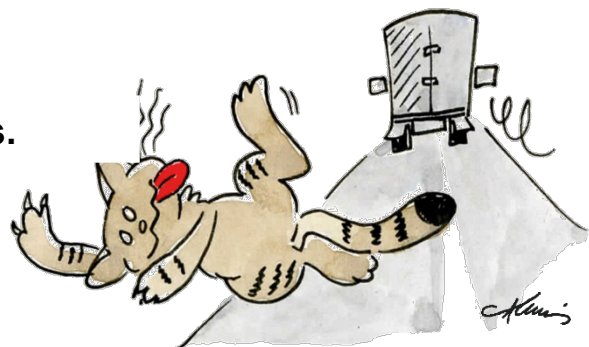
Je tombe des arbres trop souvent.

V	F
---	---

Je m'ennuie.

V	F
---	---

Je peux avoir des maladies.

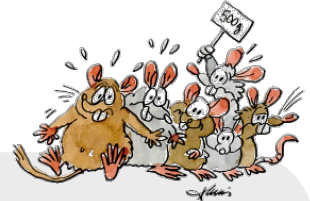


# Peu visibles mais connus !

Livres, journaux, musiques, télé, expressions ...  
On parle des **carnivores** partout ! Cite moi **3 exemples** de contes, fables, légendes, dessins animés ou jeux où nous apparaissions (renard, loup, chat,...).



Tente maintenant de relier ces expressions à leur définition !



Exemple : Pierre et le Loup

---



---



---



---

Faire sa fouine ●

● Prévenir d'un danger

Se jeter dans la gueule du loup ●

● Avoir une très bonne vue

Avoir un œil de lynx ●

● Etre très curieux

Avoir une faim de loup ●

● Oser faire quelque chose

Crier au loup ●

● Avoir très très faim

# Carnet découverte Sur la piste du Chat sauvage...

**Bravo !**

**Tu es maintenant incollable sur  
le Chat sauvage !**

**J'espère que tu as aimé remplir  
ce carnet avec moi.**

**Garde le et montre le à tes  
amis ou à tes parents pour  
qu'ils me découvrent  
à leur tour !**

